



# MOZAIC ENVIRONNEMENT

Impression sur tous supports pour l'intercommunalité  
TRI SÉLECTIF & COLLECTE DES ORDURES MÉNAGÈRES

SYSTÈMES LAISSEZ-PASSER - AUTOCOLLANTS - PANNEAUX  
SIGNALÉTIQUES DIVERSES - OUTILS PÉDAGOGIQUES  
BANDEROLES

[WWW.MOZAIC-ENVIRONNEMENT.COM](http://WWW.MOZAIC-ENVIRONNEMENT.COM)

# UN PEU DE TECHNIQUE !



## EXPERTISE ET EXPÉRIENCE

Spécialistes de l'impression sur tous supports depuis 1976, nous vous proposons une large gamme de produits standards combinés à une solide expérience, permettant le développement de fabrications sur mesure réalisées dans nos ateliers en sérigraphie et en numérique grand format.

### INFOGRAPHIE - PAO



Contrôle vos fichiers PAO et présentation d'une épreuve Bon à Tirer.

### SÉRIGRAPHIE GRAND FORMAT



Ligne 3/4 automatique format 120 x 80 cm

### NUMÉRIQUE GRAND FORMAT



Impression Eco-Solvant quadrichromie HD 1440 DPI, laize 160 cm



Impression U.V. quadrichromie HD + Blanc, machine à plat et/ou en continu, format 250 x 125 cm

### AVANTAGE CONCURRENTIEL



#### Tenue des encres en extérieur:

**Encres Numériques Eco Solvant jusqu'à 3 ans sans protection et 5 ans avec Vernis UV Sérigraphie, qui assure également une protection mécanique à votre adhésif (nettoyage et frottements).**

**Encres de Sérigraphie jusqu'à 5 ans.**

### FAÇONNAGE GRAND FORMAT

Atelier de façonnage complet avec plotters de découpe automatiques, platine de découpe, massicots, machine à refendre, laminateur, pose d'oeillets, pliage à chaud, machines à arrondir les angles et autres finitions ...

### MOZAIC ENVIRONNEMENT

Impression sur tous supports pour l'intercommunalité  
TRI SÉLECTIF & COLLECTE DES ORDURES MENAGÈRES

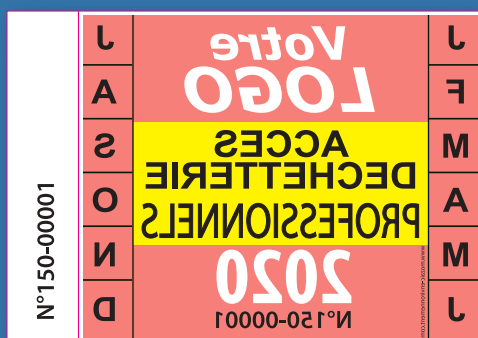
[www.mozaic-environnement.com](http://www.mozaic-environnement.com)

# SYSTÈMES LAISSEZ-PASSER

ACCÈS DÉCHETTERIE OU ZONE CONTRÔLÉE



## VIGNETTES PARE-BRISSE POUR LES PROFESSIONNELS ET LES PARTICULIERS



Collage à l'intérieur du pare-brise et visible de l'extérieur certifiant la validité d'autorisation d'accès.

Impression quadrichromie en vitrophanie numérique HD 1440 DPI Eco-Solvant + Blanc de soutien partiel ou total (image en miroir), sur vinyle transparent épaisseur 100µ, adhésif permanent ou enlevable.

Nombreuses options : millésime, numérotation incrémentée, zone d'écriture pour personnalisation au feutre, découpe sécurité, couleurs fluorescentes ou phosluminescentes pour rendre la vignette infalsifiable.

## CARTES PLASTIQUES - ACCROCHES RÉTROVISEUR



Format 85,5 x 54 mm, épaisseur 760µ, impression offset quadrichromie au Recto et au Verso,

Nombreuses options : numérotation, code à barres incrémentés, zones d'écriture au stylo à bille, QR code, overlay de plastification.



**MOZAIC ENVIRONNEMENT**

Impression sur tous supports pour l'intercommunalité  
TRI SÉLECTIF & COLLECTE DES ORDURES MÉNAGÈRES

[www.mozaic-environnement.com](http://www.mozaic-environnement.com)



# PANNEAUX D'AFFICHAGES



CONSIGNES DE TRI - POINT-RECYCLAGE - INFORMATIONS DIVERSES

**Adoptez les bons gestes !**

**DÉCHETS INTERDITS**

**Trier, c'est ma nature !** **Votres LOGO**

ecofolio

**Point recyclage**  
Votres LOGO

**BAC VERT**  
collecte du verre

**Un doute ? Une question ?**  
N° Vert 05 63 45 03 62  
(appel gratuit depuis un poste fixe)

**BAC ORDURES MÉNAGÈRES**

Ce bac est exclusivement réservé aux OM en sac.

**Les emballages recyclables sont à déposer dans les conteneurs de tri sélectif.**

**A déposer en déchèterie**

**Votres LOGO** **Un doute, une question ?**  
Communauté de Communes de La Renaudie  
05 63 45 03 62 - www.votres-adresse.fr

**Point recyclage**  
Votres LOGO

**BAC GRIS**  
ordures ménagères

**Un doute ? Une question ?**  
N° Vert 05 63 45 03 62  
(appel gratuit depuis un poste fixe)

**Point recyclage**  
Votres LOGO

**BAC BLEU ou MARRON**  
déchets pour le recyclage

**Un doute ? Une question ?**  
N° Vert 05 63 45 03 62  
(appel gratuit depuis un poste fixe)

Panneaux **souples** ou **rigides** intérieur ou extérieur.

Priplak **100% recyclable**, polypropylène alvéolaire bio-dégradable ou PVC classé M1, épaisseurs de 0,3 à 10 mm, impression quadrichromie numérique HD 1440 DPI, tous formats, **toutes quantités**.

Nombreuses options : perforations, oeillettes, couleurs fluorescentes, ardoises "à la craie", traitement effaçable à sec de type "Velleda", **protection Anti UV**, etc ...

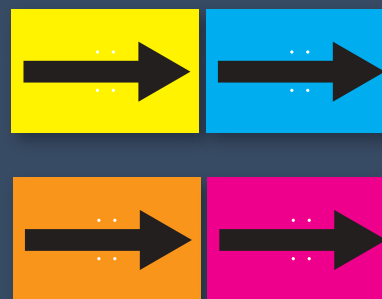
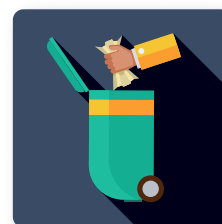
**MOZAIC ENVIRONNEMENT**

Impression sur tous supports pour l'intercommunalité  
TRI SÉLECTIF & COLLECTE DES ORDURES MÉNAGÈRES

www.mozaic-environnement.com

# SIGNALÉTIQUES DIVERSES

MARQUAGES TOUS FORMATS - TOUS SUPPORTS - TOUS USAGES



Danger, gravillons, travaux sur réseaux, informations déchetterie, flèches diverses, décharge interdite, stationnement gênant, rubans adhésifs personnalisés, etc ...

**MOZAIC ENVIRONNEMENT**

Impression sur tous supports pour l'intercommunalité  
TRI SÉLECTIF & COLLECTE DES ORDURES MÉNAGÈRES

[www.mozaic-environnement.com](http://www.mozaic-environnement.com)

# OUTILS PÉDAGOGIQUES



STOP-PUB, ADHÉSIFS VÉHICULES, REFUS DE TRI, ÉTIQUETTES EN PLANCHES, MAGNÉTIQUES, RÈGLES ...

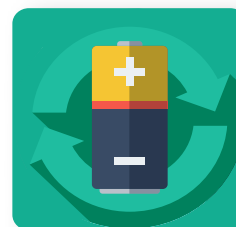
Les **Stop-pub** adhésifs à poser sur les boîtes aux lettres, les **autocollants** ou **transferts** logos de la Communauté de Communes, de la Ville, de la Région ou du Pays pour décorer les véhicules de service, les **étiquettes d'identification** des matériels collectifs, les **magnets** éducatifs pour la sensibilisation à l'environnement à coller sur le réfrigérateur, les autocollants promotionnels pour les musées - les curiosités touristiques, les **réglettes pédagogiques** et "**poignées de porte**" pour le tri sélectif, les étiquettes en polypropylène pour les bacs etc ...

**MOZAIC ENVIRONNEMENT**  
Impression sur tous supports pour l'intercommunalité  
TRI SÉLECTIF & COLLECTE DES ORDURES MÉNAGÈRES

www.mozaic-environnement.com

# BANDEROLES

TOILE STRUCTURÉE  
COMMUNICATION ÉPHÉMÈRE OU LONGUE DURÉE



## MOZAIC ENVIRONNEMENT

Impression sur tous supports pour l'intercommunalité  
TRI SÉLECTIF & COLLECTE DES ORDURES MENAGÈRES

*Le respect de l'environnement par l'emploi des supports et des encres les mieux adaptés.*

171, avenue de Saint-Juéry - 81000 ALBI - France - Tél.: 05 63 45 03 62 - Fax. 05 63 45 00 03  
info@mozaic-environnement.com - www.mozaic-environnement.com

sarl Point sérigraphie au capital de 30 000 Euros - FR67 380 205 260 - NAF 1812Z

